

E-H SRA CUP 4/PIIRINMESTARUUS 2024

14.9.2024, Hätilä

E-H SRA CUP 4/Piirinmestaruuskilpailu ammutaan Hämeenlinnassa Hätilän ampuma-alueella **La 14.9.2024** osoitteessa Panssaritie 5.

Kilpailualue on Puolustusvoimien harjoitusalue. Kulkuoikeus alueelle perustuu osallistumiseen joko kilpailijana tai toimitsijana, joten alueella oleskeleminen kilpailun ja siihen liittyvän siirtymisen tms ulkopuolella on kiellettyä ilman kulkulupaa.

Piirinmestaruuskilpailu on ensisijaisesti tarkoitettu vain Etelä-Hämeen piirien SRA-ampujille. Jos et ole ilmoittautumisen sulkemisajankohtaan mennessä valinnut ryhmää, kilpailun järjestäjä valitsee ryhmän satunnaisesti. Kilpailun järjestäjä pidättää oikeuden ryhmien muuttamiseen!

Tarkastakaa myös yhdistyksenne, jotta edustatte oikeaa seuraa (RESUL kilpailumääräykset edustamisesta vuoden ensimmäisessä kilpailussa).

Ulkomaisten kansalaisten on ilmoitettava kansalaisuus, koko nimi ja passin tms. matkustusasiakirjan (henkilökortin) numero kilpailun järjestäjälle hyvissä ajoin, viimeistään kahta viikkoa ennen kilpailua (31.8.2024 mennessä). Puolustusvoimat vahvistaa luvan vierailu alueella n. viikko ennen kilpailua.

Kilpailussa on myös joukkuekilpailu. Joukkuekilpailuun hyväksytään vain Etelä-Hämeen piirin yhdistysten/kerhojen/seurojen joukkueet. Sekajoukkueita ei sallita. Huomioithan ilmoittaa joukkueesi SSI ilmoittautumista tehdessä. Esim. VAU 1, VAU 2, Janru 1 jne. Joukkuekilpailun tuloksiin lasketaan minimissään kahden henkilön joukkueet. Joukkueessa saa olla max 3 hlöä. Joukkueen kahden parhaan kilpailijan tulokset lasketaan joukkuekisaan.

Kilpailussa ammutaan **viisi (5)** rastia

- 1 valinnainen haulikko/kivääri/pistoolirasti
- 1 pistoolirasti
- 1 Yhdistetty kivääri-pistoolirasti
- 1 TA-kivääri-pistoolirasti
- 1 Kiväärirasti

Laina-aseet

- **Kilpailunjärjestäjä ei tarjoa laina-aseita tarviksijoille. Laina-aseen tarvitsijat olkaa yhteydessä jäsenyhdistykseenne asian suhteen.**

RASTIPAIKAT

TRA talot (R1-3) montulla, C-alueen mallitukikohta (R4) ja A-alue (R1).

R1 TRA 1 (perimmäinen talo): Valinnainen; kiv/pist/haulikko

- pistooli (osuma-alue A4 paperi - 2 osumaa/taulu)
- kivääri (osuma-alue A4 paperi - 2 osumaa/taulu)
- haulikko
 - o täyteinen 1 osuma per A4 paperi
 - o min 6,5mm buckshot; 2 **hauliosumaa** per A4 paperi
- minimilaukausmäärä: luotiaseet 16ls/ haulikko 8ls

R2 TRA 2 (keskimmäinen talo): Pistooli

- minimilaukausmäärä:22ls

R3 TRA 3 (montun oikeanpuoleinen talo): Yhdistelmävasti Kivääri-pistooli

- minimilaukausmäärä:26ls

C-alue mallitukikohta

R4: Yhdistelmävasti TA-Kivääri-pistooli

- minimilaukausmäärä: 8ls TA-kivääri ja 12ls pistooli

Maksimiampumaetäisyydet ovat kiväärirasteilla noin

- 25m (R1&R3)
- **270m (R4) TA**

A-alue

R5: Kiväärirasti

- minimilaukausmäärä 24ls

SALLITUT KALIPÉERIT:

- kivääri: 9x19 parabellum, .223 Rem, 7.62x39 ja .300 BLK
- pistooli: 9x19 parabellum
- haulikko: slugi/min 6,5mm buckshot (R1)
- TA-kivääri: max .338 LM

Rastikuvaukset tulevat sivuillemme sisältäen myös suunnitellut ampumamatkat ja laukausmäärät.

<https://ehsra.net/hatila/>

ILMOITTAUTUMINEN

Virallinen ilmoittautumiskanava Shoot'n'Score it: <https://shootnscoreit.com/event/22/20018/>

Toimitsijakilpailun (Prematch) ilmoittautuminen aukeaa SSI:ssa sunnuntaina **4.8.2024 klo: 20:00.**

<https://shootnscoreit.com/event/22/20018/>

Pääkilpailun (Main match) ilmoittautuminen aukeaa SSI:ssa sunnuntaina **18.8.2023 klo: 20:00.**

<https://shootnscoreit.com/event/22/20018/>

Toivomme runsasta osanottoa toimitsijoiksi, jotta saamme rastit pyörimään tehokkaasti ja aikataulun mukaisesti.

*Huomiokaa myös että **mikäli olet ilmoittautumassa pääkilpailuun niin tee se vasta kun pääkilpailun ilmoittautumisaika on alkanut** koska EH SRA SSI -ryhmään kuuluvat voivat SSI:n teknisistä syistä ilmoittautua jo nyt myös pääkilpailuun koska SSI:ssa ei voi tätä valitettavasti (vielä) rajoittaa, näin ollen älä ilmoitaudu etukäteen tai ilmoittautumisesi poistetaan. Mikäli kysyttävää niin ottakaa yhteyttä*

ps. Samana viikonloppuna ammutaan Su 15.9 UAY oma SRA kilpailu, jossa käytetään Cup4 rasteja R1-R5 hyödyksi, joten kilpailun rastipurkaminen näiden osalta jää UAY ryhmän hoidettavaksi.

KILPAILUMAKSU

Kilpailumaksu on piirien jäsenyhdistysten jäsenille **30€** ja muille **40 €**, toimitsijoille ilmainen.

Maksetaan *käteisellä tasarahalla* ilmoittautumisen yhteydessä. Ampujan vakuutukset ja SRA ID tarkastetaan ilmoittautumisen yhteydessä.

AJO-OHJE

Kilpailupaikan osoite on Panssaritie 5, Hämeenlinna. Huomioikaa että alueelle ajo tapahtuu Ruunumyllyntien ja Etu-Hättiläntien kautta. Etu-Hättiläntiellä tehdään tietöitä "pitkälle syksyyn" ja tulee ottaa huomioon ajonopeuksissa (Ruunumyllyltä ampumaratojen/alueen risteykseen). Navigaattorit opastavat kohti Panssaritietä useasta väärästä suunnasta, jolloin päädytte tieuralle, joka on katkaistu lukitulla puomilla. Ohessa video kuinka löytää alueelle: <https://www.youtube.com/watch?v=rYsfzAJtJr0>

KILPAILUN AIKATAULU

Perjantai 13.9. -Rastien rakennus

klo 15:00 alkaen: Rastien rakennus voi alkaa.

Rastivastaava (tai ratamestari) tarvitsee tiedon, moneltako olet tulossa rakentamaan, jotta voimme optimoida rastien rakentamisen. Ilmoittaudu johdolle, kun olet alueella, saat lisäohjeet.

- Rastivastaava ei poistu alueelta ennen kuin on selvittänyt rastikuvauksen mahdolliset muutokset ja tarvittaessa katselmoinut rastin ratamestarin kanssa.

Lauantai 14.9.

0830- 0900 Kilpailupuhuttelu rastivastaaville ja tulostoimistolle (Johtolan puomi)

- Toimitsijat aloittavat suoraan rasteilta!

- Oma rasti ammutaan ensimmäiseksi
- Rastivastaava määrittää henkilön, joka antaa omalla rastillaan aloittavalle ryhmälle rastikuvauksen ja katsoo että rasti alkaa toimimaan.

0900 -1300 Toimitsijakisa

1300 -1330 Kilpailijoiden ilmoittautuminen Johtolan puomilla.

- Ilmoittautuminen:
 - Osallistumisoikeus ja ilmoitetut luokat
 - Tarkista oma kilpailijanro SSI:stä jo ennen ilmoittautumista
 - Käteismaksu 30 EUR, varaa mieluiten tasaraha (Piirin ulkopuoliset 40EUR)
 - Tarkistetaan SRA kortti ja vakuutus
- Noudata toimitsijoiden ohjeita ja merkkejä.

1330-1345 Kilpailijapuhuttelu Johtolan puomilla

1345-1400 Siirtyminen rasteille ja rastikuvaukset

1400-1800 Pääkilpailu

Siirry aloitusrastille (SSI ryhmä/rasti) ja odota siellä kunnes ryhmäsi kutsutaan paikalle.

- Ryhmien välistä sekoittumista ei tule tapahtua. Pysy omissa ryhmässäsi ja sille osoitetulla alueella.
- Rastien kierto numerojärjestyksessä: R1 -> R2....R4 -> R1

Liiku ripeästi kun on oma vuorosi poistua rastilta tai tulla kuulemaan rastikuvausta

Palkintojenjako pidetään välittömästi kilpailun jälkeen TRA montulla.

Palkittavat luokat

- Vakio
- Avoin
- TST
- Joukkuekilpailu

Palkittavat sarjat

- Y50
- Super Senior
- Naiset
- 762
- Tulokas

Mikäli ilmoittautumisajankohtaan **12.9.2024 klo: 20:00** loppuun mennessä sarjaan ei ole ilmoittautunut yli 5 kilpailijaa niin ko. sarjaa ei palkita kilpailussa.

Kilpailun johto ja tiedustelut

Lisätietoa kilpailusta löytyy

<https://ehsra.net/hatila/>

ja

<https://ehsra.net/foorumi/categories/e-h-sra-cup2-2024-%2814-9-%29>

Järjestävä vastuuyhdistys: Janakkalan Reserviupseerikerho

Kilpailunjohtaja: Juha Rantala puh. 040-173 1160 / juhah.rantala@kolumbus.fi

Ratamestari: Petrus Murola

Tuloslaskenta: Mikko Telanne

Yhteydenotot: SSI:n kautta tai <https://ehsra.net/contacts/>

Korona- ja muu ohjeistus:

Kilpailualueella noudatetaan voimassa olevaa koronaohjeistusta. Huolehdi käsihygieniasta ja pidä riittävät turvavälit.

- OIREISENA EI PIDÄ TULLA PAIKALLE!

Rastihenkilöstön käskyjä tulee noudattaa kilpailualueelta poistamisen uhalla

Varotoiminta

Harjoituksen varoukseena toimii PV:n nimeämä varoukseeri

Kilpailussa noudatetaan Sovelletun reserviläisammunnan sääntöjä ja kilpailunjärjestämishjettä sekä soveltuvin osin Puolustusvoimien varomääräyksiä mm. vaara-alueiden määrittämisen, alueen eristämisen ja ammunnoista ilmoittamisen suhteen sekä alueen johtosääntöä kaikilta osin.

PSPR edustaja, tarkastaa ja hyväksyy vaara-alueet ja niiden mukaiset ampumasektorit perjantain 13.9.2024 aikana.

Kilpailun varoukseeri laatii Puolustusvoimien varomääräyksen D1.4 mukaiset ilmoitukset.

Organisaatio pitää kilpailijoille ja toimitsijoille puhuttelut, joissa käsitellään ainakin kilpailun ohjelma, PV:n varomääräykset ja Hätilän ampumakenttäalueen johtosääntö tarpeellisin osin sekä harjoitus- ja liikenneturvallisuus.

Kilpailun kulunvalvonta hoidetaan Johtolan puomilta La 14.9.2024, puomivartio aloitetaan tuntia ennen ammunnan aloittamista puomivartijoiden toimesta, VIRVE-kutsu ”**PUOMI**”. Puomivartija päästää kilpailijat ja toimitsijat ajoneuvoineen liikkumaan Vuorentietä tunnistamalla kaikki, tarvittaessa nimelistasta ja henkilöllisyystodistuksella.

VIESTILIIKENNE

Kilpailun viestiupseerina toimii ratamestari. PSPR yhteyshenkilö varaa varokäyttöön VIRVE -päätelaitteet ja jakaa ne sekä tarvittaessa kouluttaa niiden käyttöön. Harjoituksen varoyhteydet varmennetaan matkaviestimillä.

VIRVE-kutsut kilpailun aikana:

"JOHTO", "VARO", "LÄÄKINTÄ", PUOMI", "RASTI 1...5", "TULOS" & "RATAMESTARI":

Varotoiminta, mm. ammuntojen aloittaminen, "tuli-seis" komento, ammuntojen päättäminen ja mahdollinen onnettomuustilanne.

ENSIAPU JA EVAKUOINTI

Toimitsijan / kilpailijan loukkaannuttua tai sairastuttua otetaan heti yhteyttä varoukseeriin ja kilpailunjohtajaan. Lievemmissä vammoissa hoito annetaan paikan päällä. Jokaisella rastilta löytyy ensiapuvälineet. Evakuointialusta löytyy **rasteilta**.

Hoitoa vaativa(t) vamma(t) hoidetaan ensisijaisesti terveyskeskuksessa päivystyksessä, jonne potilas kuljetetaan käytössä olevin ajoneuvoin tai ambulanssilla.

Henkeä vaarantavat vammat esim. sydämen pysähdys, rintakipu, pään vammat yms. hoidetaan siten, että hätäensiapu käynnistetään välittömästi ja ensimmäinen paikallaolija hälyttää apua hätäkeskuksesta **(112)**. Sairaankuljetukselle järjestetään opastus alueelle. Evakuointipaikka on JOHTOLA.

Kaikista sairastumisista ja tapaturmista ilmoitetaan mahdollisimman pian varoukseerille ja kilpailunjohtajalle. Kaikille toimitsijoille on tiedotettava tapahtuneesta.

Vakavissa onnettomuuksissa kokoontumispaikka on JOHTOLA

HUOLTO JA MAJOITUS

Toimitsijoille on varattu Vuohenkalma ja Morehouset majoittumista varten. Majoitustarve tulee vahvistaa EH-SRA tiedotuskanavan (WA) majoituskyselyyn **määräaikaan 26.08.2024 mennessä**.

Ilmoittautumisen jälkeen majoittuja sitoutuu noudattamaan majoitusvastaavan ohjeita majoitustilojen siisteyden ja järjestyksen osalta.

Majoituksesta ***ei poistuta ennen kuin majoitusvastaava on hyväksynyt tilojen siisteyden ja kunnan***. Vuohenkalmasta löytyy sängyt ja patjat mutta ei liinavaatteita. Sauna ja suihkut löytyvät. Vesi on juomakelpoista.

Alueella on myös tilaa asuntovaunulle ja autoille, mutta niille ei ole varattu sähköä yms. palveluja

PYSÄKÖINTI

Rastit R1-3 sijaitsevat TRA talojen montulla / välittömässä läheisyydessä. R1-3 pysäköintipaikka osoitettu kartassa (kts. alla, poislukien toimitsijoiden autot).

Rasti 4, C-alueen mallitukikohdassa, jossa on oma osoitettu pysäköintipaikka. R5 A-alueella puomin vieressä.

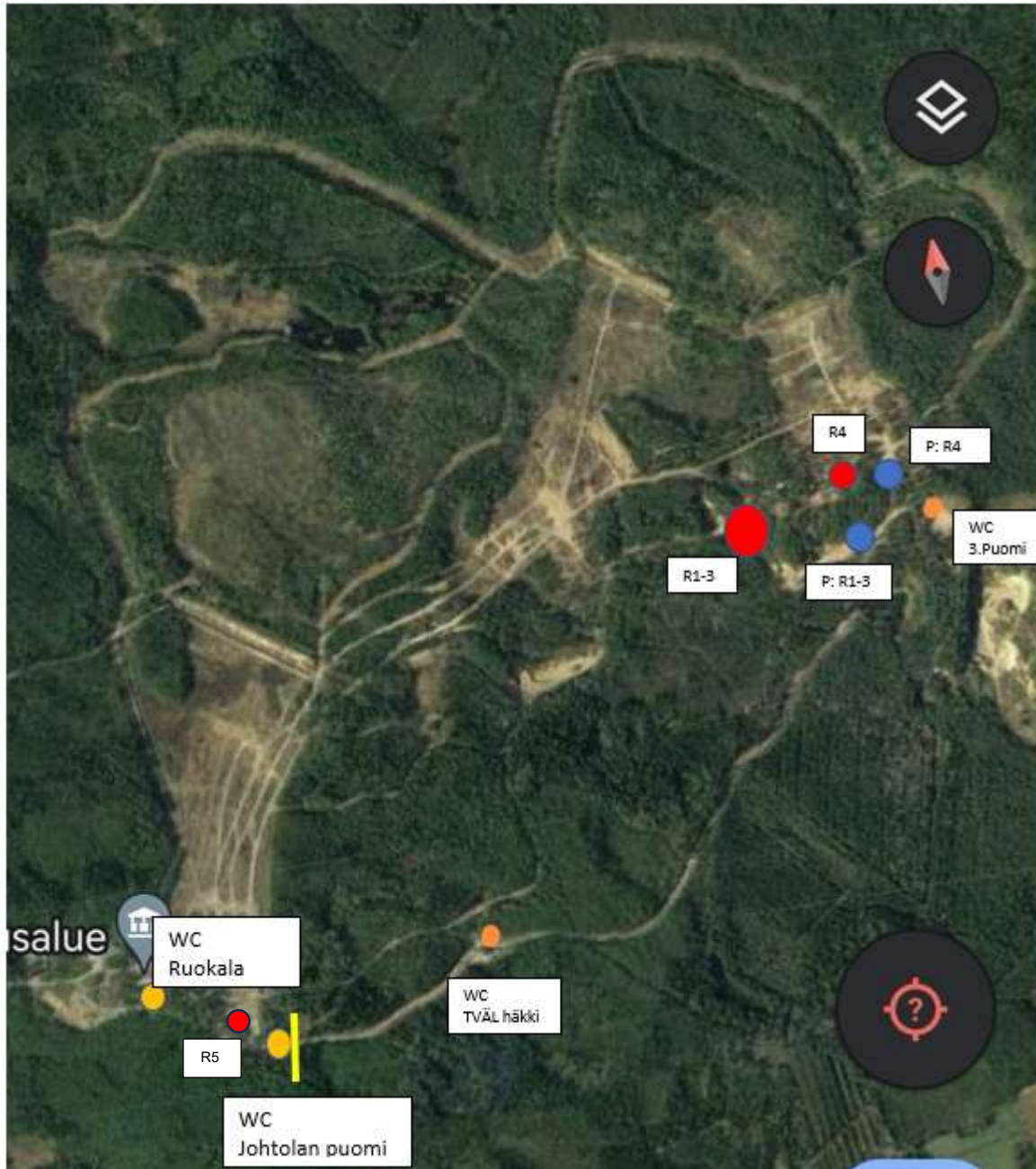
Alla opaskartta.

Pysäköintitilaa on rajallinen määrä, joten pysäköidään opasteiden ja ohjeiden mukaisesti

WC:t

Alueen WC:t kilpailualueella (lopussa kartta)

- Ruokalan ja Johtolan puomin vieressä
- TVÄL häkki
- Puomi 3 ylätasanteella



Oranssi: WC:t

Punainen: Cup4 rastit

Keltainen: Johtolan puomi – ilmoittautuminen

Sininen: Pysäköintialue



Punainen: Rastit R1-3
Sininen: Pysäköinti

Tervetuloa Cup4/Piirinmestaruuskilpailuun!

ps. kilpailu- jne. palautetta otetaan vastaan SSI:n kautta

Juha Rantala
Kilpailunjohtaja