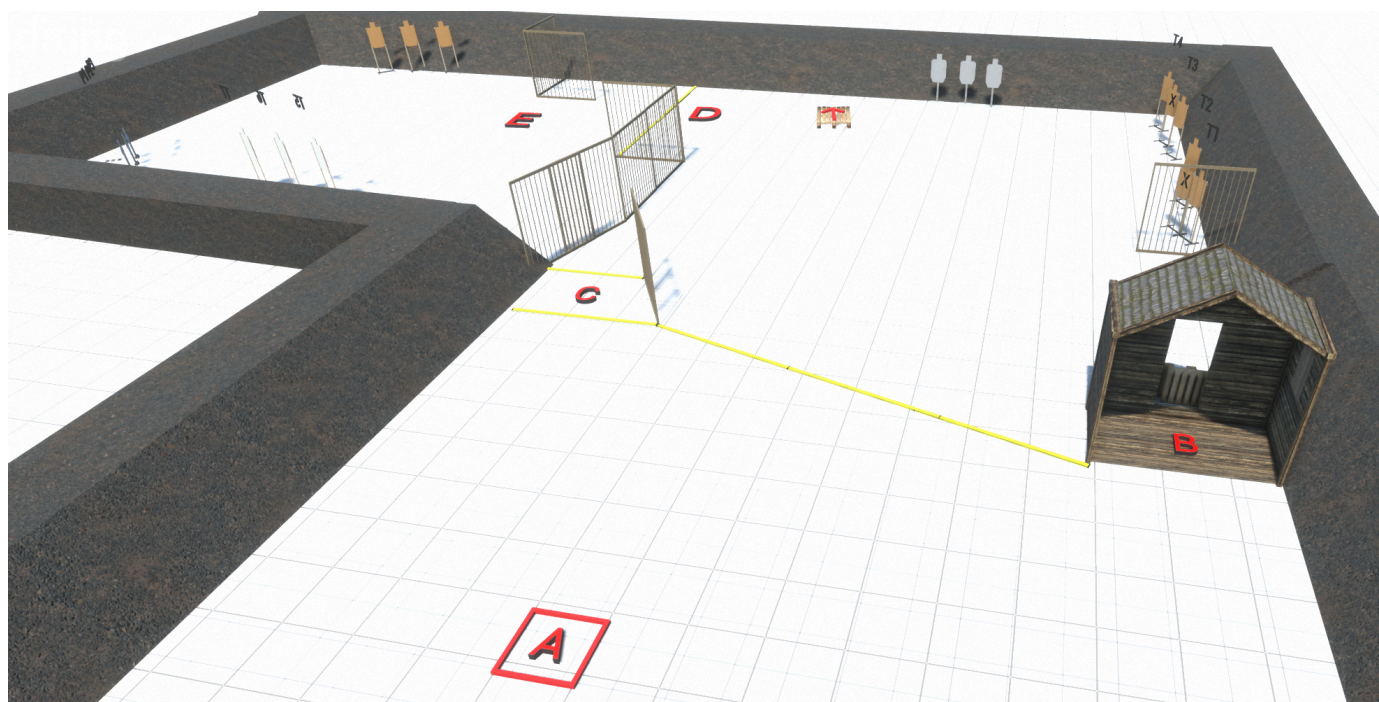




SRA CUP 1

RASTI1, Kivääri ja Pistooli: Iske ja murra!



Tapa kaikki!

- Rastilla on 6 kpl 5 pisteen kongeja, 10 SRA-taulua ja 3 kpl 5 pisteen poppereita.
- Max. pistemäärä 145.
- Ampumaetäisyys 5-40m.
- Minimi laukausmäärä on 29
- Käsitteleysektorit sivuille ja ylös 90 astetta.
- Ampumasektorit merkitty sivuille ja ylös vallin yläreuna.
- Lähtö alueelta A makuulta, kivääri ladattu ja varmistettu, pistooli kotelossa, lipas kiinni ei ladattu.
- Äänimerkistä ammutaan alueelta A ja B kongit 1-3. Alueelta C ammutaan taulut 1-4.
Kiväärin voi hylätä merkitylle paikalle tai hihnaan tyhjänä tai varmistettuna.
- Alueelta D ammutaan PP1-3 ja taulut T5-7 pistoolilla ja elueelta E ammutaan taulut 8-10.
- Alueelta E ei saa palata enää alueelle D, koska rastia lähdetään paikkaamaan kuumana, mikäli ampuja lähtee palaamaan pyritään siitä varoittamaan VARO -komennolla, mutta mikäli ampuja palaa alueelle D seuraa siitä hylkäys.
- Mikäli ampuu pepper poppereita kiväärillä miltä vaan alueelta tai pistoolilla alueelta E seuraa siitä hylkäys.



SRA CUP 1

RASTI2, Pistooli: Lisää patruunaa



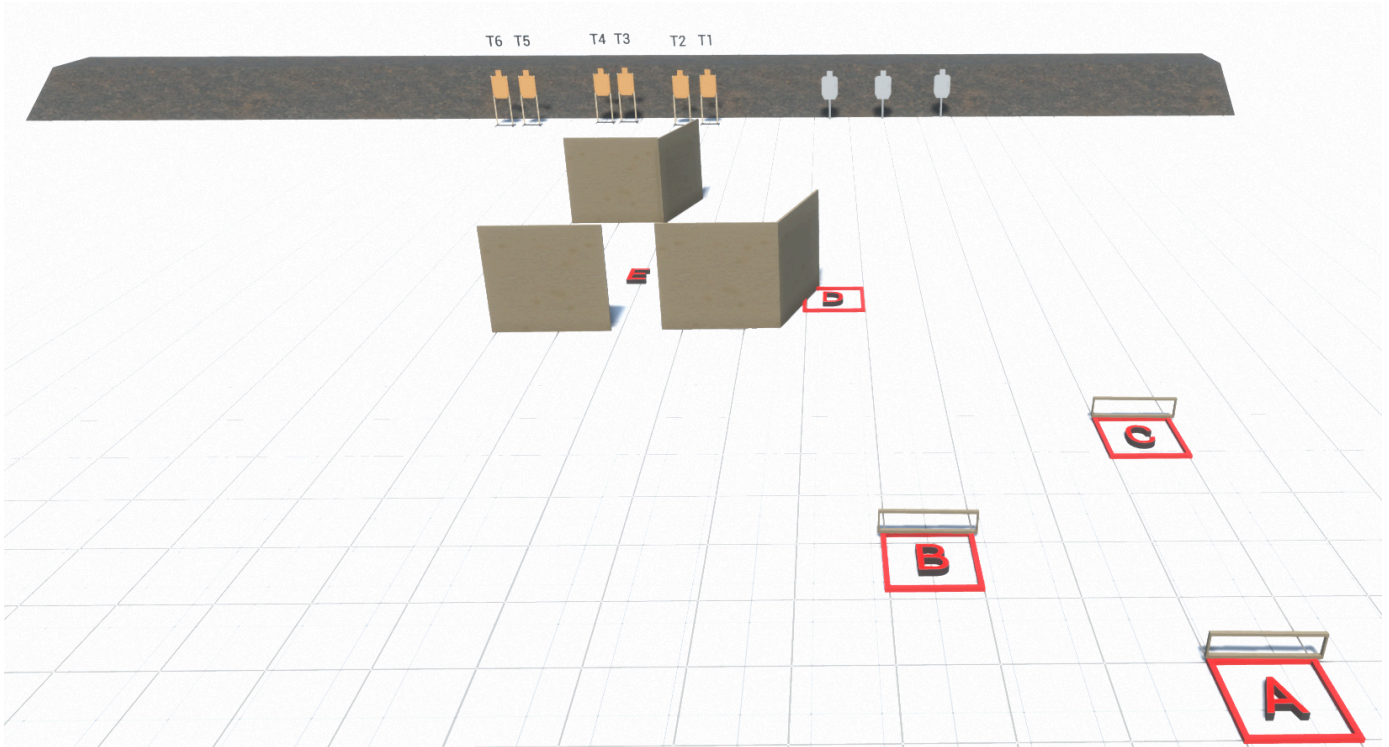
Taistelijaparilta on amukset lopussa. Toimita pikaisesti patruunatäydennystä ja niittaa nurkissa hiippailevat viholliset pois kuleksimasta!

- Rastilla on 10kpl SRA-taulua, 1 E/A taulu ja 3kpl 5 pisteen pepperpoppereita
- Maksimipistemäärä 115
- Ampumaetäisyys 3-15m
- Minimilaukausmäärä 23
- Käsittelysektorit 90 astetta, kulkee ampujan mukana.
- Ampumasektorit 90 astetta ylös ja sivuille (merkitty lähtöpaikalla). Ylös vallin yläreuna.
- Lähtö alueelta A. Pistooli ladattu, varmistettu kotelossa, molemmat polvet maassa.
- Äänimerkistä ammutaan alueilta A ja B taulut 1-10 ja alueelta C pepperpopperit 1-3.
- Patruunalaatikko tulee toimittaa alueelle C ensimmäisen ja viimeisen laukauksen välissä.
- Mikäli patruunalaatikko ei ole alueella C ennen viimeistä laukausta, tuomitaan 2 toimintavirhettä.
- Mikäli pepperpopperit ammutaan muualta kun C-alueelta, tuomitaan toimintavirhe per laukaus



SRA CUP 1

RASTI3, Kivääri: Syöksyen eteen!



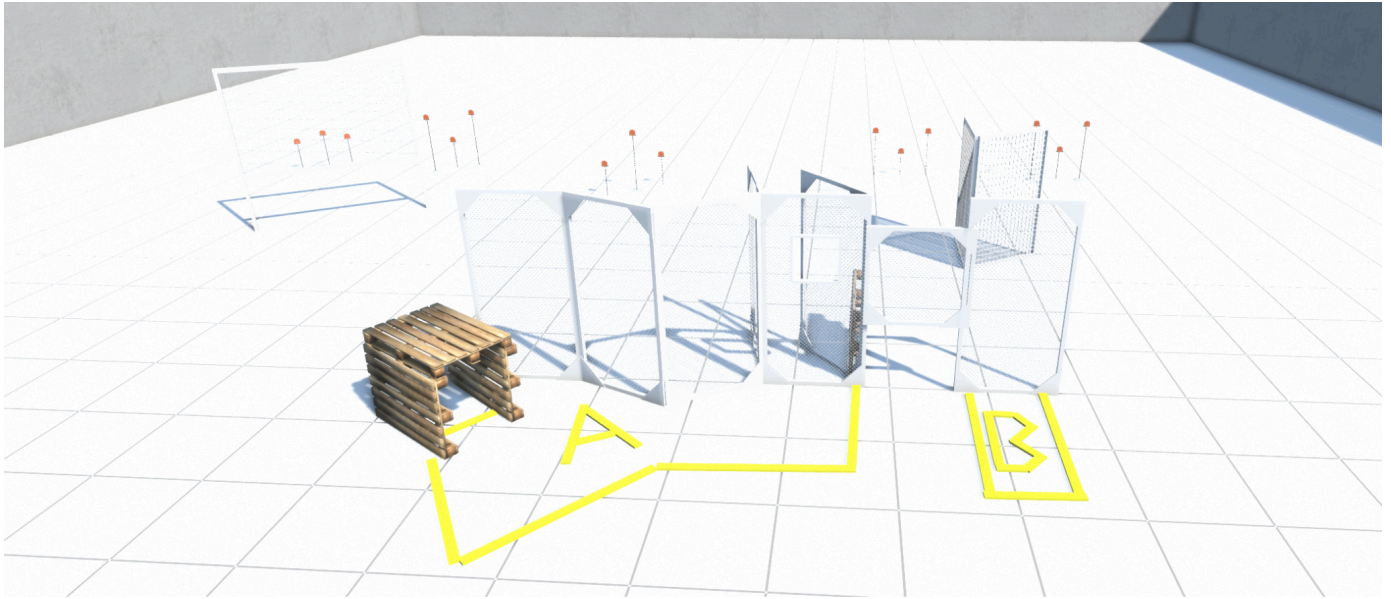
Etenet ryhmäsi reunalla kohti tavoitetta.

- Rastilla on 12 kpl 5 pisteen kongeja ja 6 SRA-taulua
- Max. pistemäärä 120.
- Ampumaetäisyys 10-50m.
- Minimi laukausmäärä on 24
- Käsittelysektorit sivuille ja ylös 90 astetta.
- Ampumasektorit merkitty sivuille ja ylös vallin yläreuna.
- Lähtö alueelta A, Kivääri ladattu ja varmistettu, kranaatti varusteissa.
- Äänimerkistä ammutaan alueelta A,B ja C kongit 1-3 ampuma-aukkojen kautta. Alueelta D ammutaan kongit 1-3. Edetään aluelle E oviaukon kautta josta ammutaan taulut T1-6. Kranaatti heitetään oviaukosta sisään ennen siirtymistä alueelle D.
- Mikäli kranaattia ei yritä heittää tuomitaan 1 toimintavirhe.
- Mikäli kranaatti heitetään sen jälkeen kun alueelta D on ammuttu tuomitaan 1 toimintavirhe.
- Mikäli kranaatti ei mene oviaukon kynnyksen yli tuomitaan 1 toimintavirhe.



SRA CUP 1

RASTI4, Haulikko: Haulisuihku



Vihollinen on päättänyt hyökätä linnoitustasi kohti droneilla. Näytä heille kuinka asemaa puolustetaan.

- Rastilla on 15 kpl 5 pisteen savikiekkaja.
- Max. pistemäärä 75
- Ampumaetäisyys 8-12m
- Minimilaukausmäärä: 15
- Käsittelysektorit sivuille ja ylös 90 astetta.
- Ampumasektorit merkattu sivuille.
- Lähtö alueelta A tai B, haulikko ladattu ja varmistettu.
- Äänimerkistä ammutaan savikiekkot 1-15 alueelta A ja B sektorien puitteissa.
- Pakollinen lippaanvaihto tai makasiinin täyttö ensimmäinen ja viimeisen laukauksen välissä.
- Max. haulikoko 3mm, turvallisuussyistä vain lyijyhaulit sallittu.