

**EH SRA**  
**CUP2 / 2026**  
**23.5.2026 Hätilä**





EH SRA CUP2 / 2026

SRA Etelä-Häme

# Kilpailukutsu

**EH SRA CUP2 / 2026 - 23.05.2026 - Hätilä**

E-H SRA CUP 2 ammutaan Hämeenlinnassa Hätilän ampuma-alueella.

Kilpailualue on Puolustusvoimien harjoitusalue. Kulkuoikeus alueelle perustuu osallistumiseen joko kilpailijana tai toimitsijana, joten alueella oleskeleminen kilpailun ja siihen liittyvän siirtymisen tms. ulkopuolella on kiellettyä ilman kulkulupaa.

Yksittäisiä cup kilpailun voittajia ei palkita vaan lopputulokseen lasketaan kauden päätyttyä palkitaan cupin kokonaistuloksien mukaan voittajat.

Kilpailu on ensisijaisesti tarkoitettu vain Etelä-Hämeen piirien SRA-ampujille. Jos itse ei ole ilmoittautumisen sulkemisajankohtaan mennessä valinnut ryhmää, kilpailun järjestäjä valitsee ryhmän satunnaisesti. Kilpailun järjestäjä pidättää oikeuden ryhmien muuttamiseen! Tarkistakaa myös yhdistyksenne, jotta edustatte oikeaa seuraa (RESUL kilpailumääräykset edustamisesta vuoden ensimmäisessä kilpailussa).

Ilmoita heti, jos jäät pois kilpailusta. Ilmoittamatta poisjääminen ei ole osallistumisen perumista! Sairaana tai oireisena ei osallistuta!

Rastikuvaukset julkaistaan sivuillamme osoitteessa <https://ehsra.net/hatila/>

## Kilpailumaksu

Kilpailumaksu on piirien jäsenyhdistysten jäsenille 30€ ja muille 40€, toimitsijoille ilmainen.

Maksetaan käteisellä tasarahalla ilmoittautumisen yhteydessä paikan päällä. Ampujan vakuutukset ja osallistumisoikeus tarkistetaan ilmoittautumisen yhteydessä.

## Ajo-ohje

Panssaritie 5, Hämeenlinna.

**Alueelle saavutaan tulokynnyksen Ruununmyllyntie 14 kautta.**

Tulokynnykseltä jatketaan Etu-Hätiläntien ja Vuorentien kautta kilpailukeskuksen opasteille saakka.

Ohessa video kuinka löytää alueelle: <https://www.youtube.com/watch?v=rYsfzAJtjr0>

## Kilpailun aikataulu

**Perjantai 22.5.**

Klo 14 - 16 Rastien rakennus voi alkaa

## **Lauantai 23.5.**

0830 - 0900 Kilpailupuhuttelu rastivastaaville ja tulostoimistolle.

- Oma rasti ammutaan viimeiseksi eli rastihenkilöstö kokoontuu 0830 numerjärjestyksessä seuraavalle rastille.

- Rastivastaava määrittää henkilön, joka antaa omalla rastillaan aloittavalle ryhmälle rastikuvauksen ja katsoo että rasti alkaa toimimaan.

0900 - 1300 Toimitsijakilpailu

1230 - 1245 Kilpailijoiden ilmoittautuminen johtolan puomilla

1245 - 1250 Kilpailijapuhuttelu

1250 - 1300 Siirtyminen rasteille

1300 - 1800 Pääkilpailu

1800 Rastien purku, kun purkulupa saatu.

## **Kilpailun johto ja tiedustelut**

**Kilpailunjohtaja:** Timo Pelttari

**Ratamestarit:** Sakari Aalto

**Tuloslaskenta:** Juho Puonti  
Markus Messo

## **Järjestävä vastuuyhdistys**

Riihimäen reserviläiset ja Riihimäen reserviupseerit

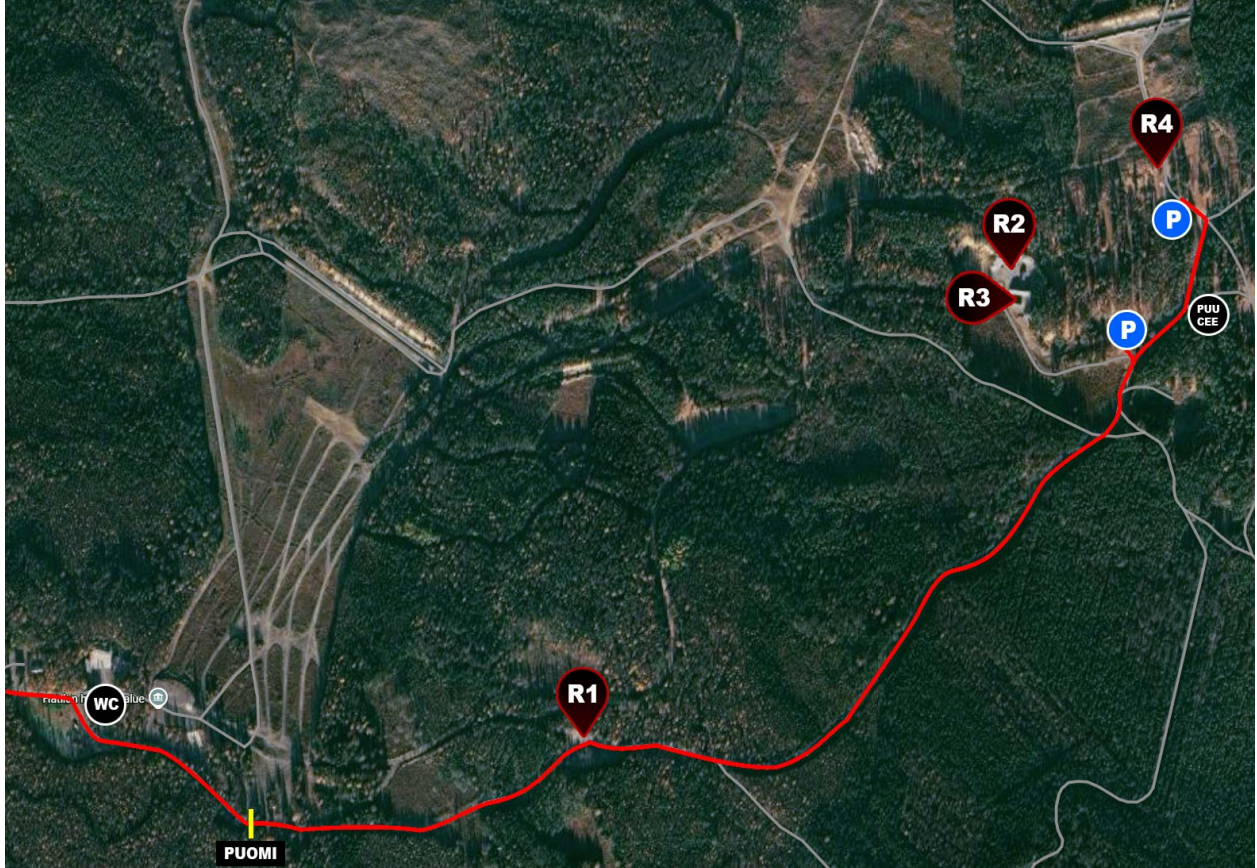


EH SRA CUP2 / 2026

SRA Etelä-Häme

## Kartta

Hättilän ampuma-alueen kartta. Huomioikaa, että merkityltä tieuralta ei voi poiketa, koska tällöin on vaarana joutua vaara-alueelle.



## Rastit

Rasti 1: Kivääri, TVÄL-häkki

Rasti 2: Kivääri, Talo 1

Rasti 3: Pistooli, Talo 3

Rasti 4: Kivääri + Pistooli, C-alue mallitukikohta

## Pysäköinti & WC

Merkityt alueet